

# Videojet® 7210 / 7310

Оптоволоконные лазерные системы маркировки

Каплевые струйные принтеры.

Лазерные принтеры.

Термотрансферные принтеры.

Аппликаторы этикеток.

Сбор и передача данных.

Расходные материалы.

Запасные части и сервис.



Компактные размеры.

Маркировка высокого качества.

Непритязательность в обслуживании.

Новые импульсные оптоволоконные лазерные системы Videojet 7210 (10 Вт) и 7310 (20 Вт) компактны, надежны, универсальны и требуют минимального технического обслуживания. Идеально подходят для нанесения маркировки на металл, пластик и другие сложные для маркировки материалы, применяемые в аэрокосмической, автомобилестроительной, электронной отраслях, а также в производстве медоборудования и инструментов.

## Компактный размер — простая интеграция

- Минимально возможный размер сканирующих головок, как стандартных, так и с высоким разрешением. Ориентация луча в таких головках может быть прямолинейной или под углом 90°.
- Выбор головок высокого разрешения предоставляет исключительно большие поля и сверхширокие зоны маркировки в применениях с движением объекта на высокой скорости
- Не требуется подключение компьютера при автономном режиме работы, что экономит место на производственной линии и повышает надежность

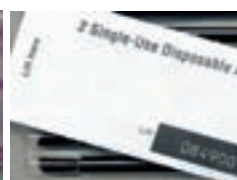
## Универсальность для разнообразных применений

- Комплектация лазера в соответствии с требованиями к маркировке, установка стандартной сканирующей головки или головки с высоким разрешением, выбор направления луча, два уровня максимальной мощности
- Специальное программное обеспечение позволяет создать сообщение с автоматически обновляемыми полями (т.е. дата, время, номер смены), различными символами, графическими изображениями, импортировать файлы

## Высокая степень надежности

- Сверхнадежный оптоволоконный источник лазерного излучения исключает обычную процедуру обслуживания системы накачки
- Высокоэффективный источник излучения в волоконных лазерах (потребляемая мощность менее 300 Вт) охлаждается встроенными вентиляторами, что исключает остановки для обслуживания водяных охладителей или внешних систем охлаждения

**VIDEOJET**  
Uptime Peace of Mind®



### Поле маркировки

Фокусное расстояние	6 мм сканирующая головка SHF60A				10 мм сканирующая головка SHF100A			
	50	100	165	258	100	163	254	420
Мах. высота/мм	19.5	70.2	115.4	180.5	75.8	142.2	215.5	361.5
Мах. ширина/мм	26	70.2	115.4	180.5	118.7	193.5	301.5	498.5

### Форматы маркировки

Стандартные шрифты (Windows® TrueType®/TTF; PostScript®/PFA, PFB; OpenType®/OTF) и специальные шрифты.

Машиночитаемые коды: ID-MATRIX; ECC plain; штрих-коды/ -stacked omnidirectional/ -limited [CCA/B]/ expanded. Графика, логотипы, специальные символы и т.п.

Печать текста в линию, по радиусу, под углом; поворот, отражение, расширение, сжатие контента сообщения.

Счетчики и серийные номера; Автоматические дата, время, номер смены, часы в реальном времени.

Печать переменных данных (вес, состав продукта и т.п.) в режиме реального времени.

### ЛАЗЕР

#### Источник лазерного излучения

Иттербийевый (Yb) опволоконный импульсный лазер

Классы мощности 10 и 20 Вт

Длина волны: 1,060-1,070 нм

#### Отклонение луча

Векторное, с помощью цифровых высокоскоростных гальванометрических сканеров

#### Ориентация луча

Под прямым углом (стандартная) и прямолинейная (опция)

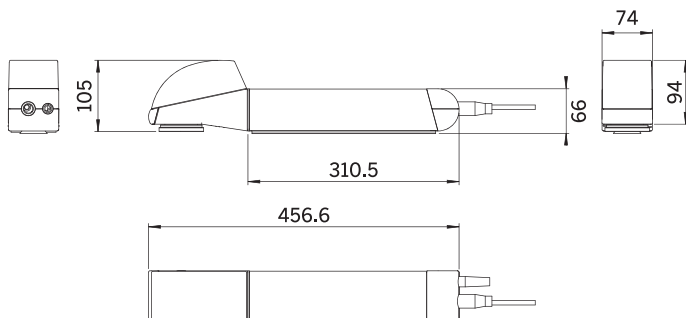
#### Фокусировка (прецизионная оптическая система)

Фокусные расстояния 6 мм маркирующей головки: f=50/100/165/258 мм

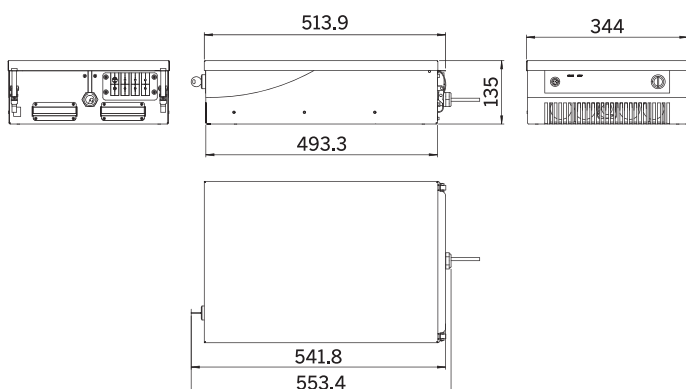
Фокусные расстояния 10 мм маркирующей головки: f=100/163/254/420 мм

#### Размеры маркирующей головки (мм)

6 мм сканирующая головка (SHF60A), стандартная, с выходом луча под углом 90°



#### Размеры блока управления (мм)



### Интерфейс пользователя

Встроенная клавиатура

Портативный пульт управления; ПО Smart Graph с возможностью конфигурирования на 16 языках (опция); возможность конфигурирования на 20 языках (опция)

### ПРОГРАММНОЕ ОБЕСПЕЧЕНИЕ

Smart Graph

Графический интерфейс пользователя на основе Windows® XP/Vista для интуитивного и быстрого создания заданий по маркировке. Редактор текстовых сообщений, данных, графических сообщений и параметров печати. Конфигурируемое на 20 языках, в том числе Немецком, Английском и Японском. Легкий доступ к стандартным графическим программам и CAD через функции импорта. Функция WYSIWYG.

Различные уровни доступа, защита паролем.

### Smart Graph Com

Интерфейс ActiveX для интеграции в операционные системы.

### Внешние подключения

Ethernet (TCP/IP, 100Мбит LAN), RS232, цифровые входы для подключения устройства внешней синхронизации и датчика продукта Входы/выходы для сигналов запуска/остановки, внешних ошибок, выбора задания, активизации датчика, энкодера, готовности системы, готовности к печати, ошибка печати, пользовательской блокировки, устройств аварийной блокировки. Специальные решения по запросу.

### Интеграция

Интеграция в комплексные производственные линии через программный scripting интерфейс. Интеграция с использованием Ethernet и RS232. Высокоточная подстройка по высоте благодаря присоединению типа «ласточкин хвост»

### УСЛОВИЯ ЭКСПЛУАТАЦИИ

#### Требования к электропитанию

100-240 В, 250 Вт, однофазный, 50/60 Гц

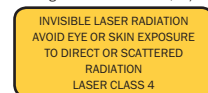
#### Промышленный класс защиты

IP54, с воздушным охлаждением

#### Рабочая температура/Влажность

От 5 до 40°C, 10-90%, относительной влажности без конденсата

according to DIN EN 60825-1:10/2003



#### Вес

Блок питания — 17 кг

6 мм маркирующая головка — 4,4 кг

10 мм маркирующая головка — 6 кг



### ЗАО «Видеоджет Технолджис»

Москва тел: (495) 231-70-90 факс: (495) 231-70-46

Санкт-Петербург тел: (812) 327-54-27 факс: (812) 327-92-99

Саратов тел: (917) 029-74-32

Воронеж тел: (920) 429-95-90

Ярославль тел: (980) 749 69 09

Брянск тел: (910) 337-66-58

www.videojet.ru / info.russia@videojet.com

### Региональные представители:

ООО «ЭРВИ» Самара тел/факс: (846) 979-71-02

ООО «ЭРВИ» Набережные Челны тел/факс: (8552) 53-74-29

ООО «ВИЛАЙТ» Н.Новгород тел/факс: (831) 250-33-55

ООО «СМ Сибирь» Новосибирск тел/факс: (383) 348-52-89

ООО «СМ Сибирь» Красноярск тел/факс: (3912)21-62-12

ООО «АЯКС» Краснодар тел/факс: (861) 215-88-44

ООО «АЯКС» Ростов-на-Дону тел/факс: (863) 265-87-24

ООО «УРАЛВИ» Екатеринбург тел/факс: (343) 379-59-81

ООО «Марк-Пак Волга» Волгоград тел/факс: (8442) 98-78-25

ООО «Датаджет» Владивосток тел/факс: (4232) 49-99-63

ООО ПК «КЕГ служба» Ставрополь тел/факс: (8652) 94-08-52

ИП Гюнтер А.И. Калининград тел. (911) 462-03-53